

## Gymnasium und Realgymnasium Wien 10

Ettenreichgasse 41 – 43, 1100 Wien

**Derzeit: Schellinggasse 13, 1010 Wien**

Tel.: 604 42 18

Fax: 604 42 18 / 99

www.ettenreich.at

e-mail: schule@ettenreich.at



### Beginn des Schuljahres im Ausweichquartier:

**05.09. 08:00 Uhr** Wiederholungsprüfungen (1 oder 2-stündig)

**09:00 Uhr** Klasseneröffnung **2.-8. Klassen**

**09:20 Uhr** Klasseneröffnung **1. Klassen**

Für die SchülerInnen und Schüler der 1. Klassen und ihre Eltern sind folgende Räume als Sammelpunkte reserviert:

**1a:** Gym 2

rote Spur

**1b:** Gym 1 rechte Seite

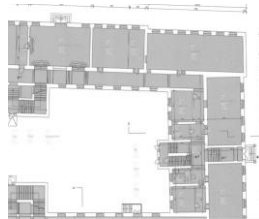
gelbe Spur

**1c:** Gym 1 linke Seite

grüne Spur

**1d:** Foyer vis-a-vis Portierloge

blaue Spur



Von dort holen die KlassenvorständInnen (KVs) die Kinder und Eltern um 09:20 Uhr ab und führen sie zu ihren eigenen Klassenräumen; hier erhalten die Eltern wesentliche Informationen zum Schuljahresbeginn, geben Dokumente ab und erhalten Hilfe beim Ausfüllen von Formularen. Die Schülerinnen und Schüler treffen am ersten Schultag wieder ihre Peers und verbringen dann auch noch bis zum Unterrichtsende Zeit mit ihrem KV.

**10:50 Uhr Unterrichtsschluss für alle Klassen**

- mündliche Wiederholungsprüfungen nach Plan

**06.09. 08:00 Uhr** Fortsetzung der Wiederholungsprüfungen (1 oder 2-stündig)

**08:00- 10:50 Unterricht lt. Plan**

- Wiederholungsprüfungen nach Plan

**ab 07.09.** Unterricht lt. Stundenplan inkl. Nachmittagsunterricht und TB;

**08.09. 08:00 – 11:50 Unterricht**

**12:30 Eröffnungskonferenz**

**bis 09.09.** Abmeldung vom Religionsunterricht falls gewünscht!

Die Schulleitung